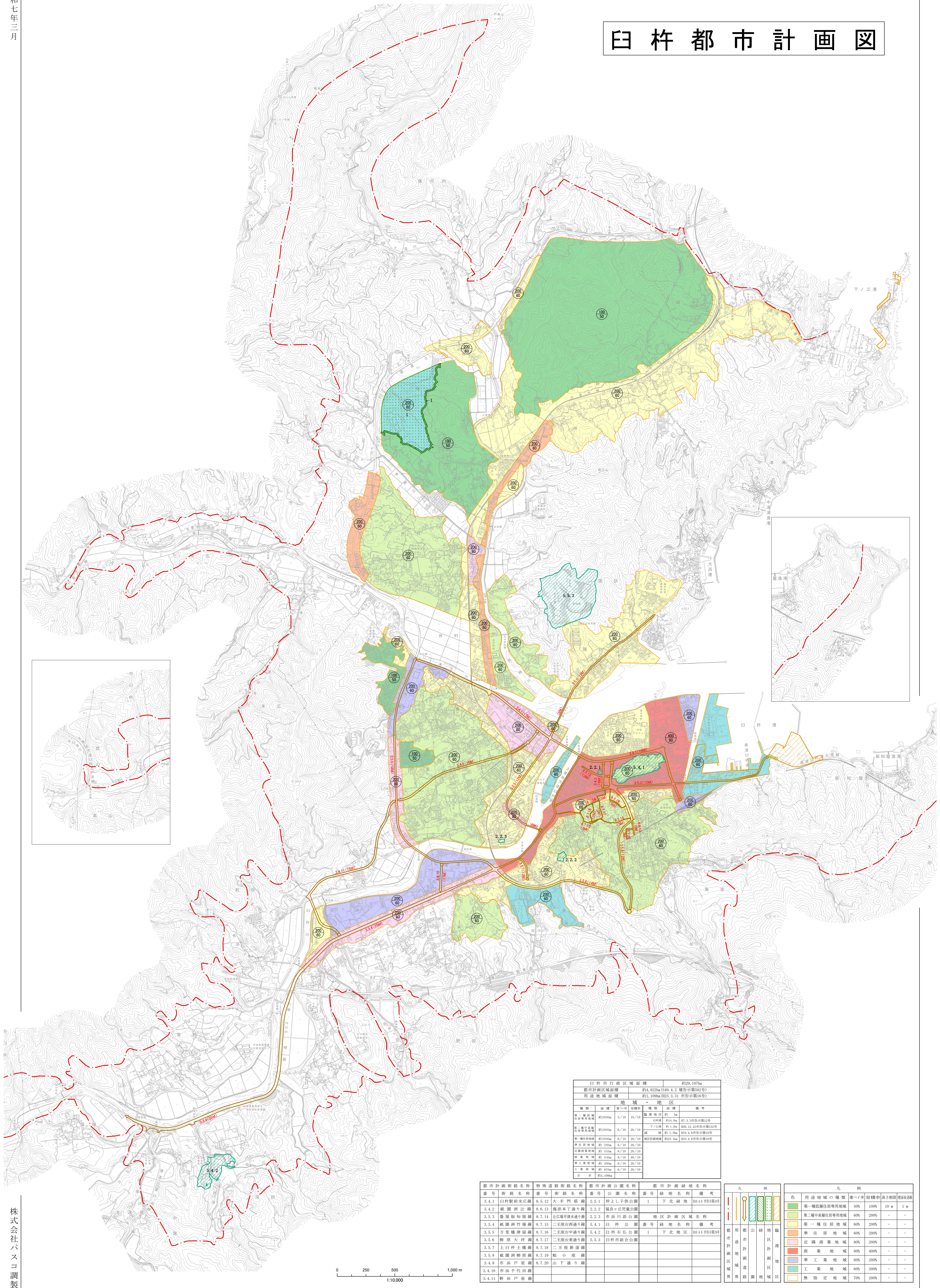


白杵都市計画図



白杵市行政区域面積		約29,107ha	
都市計画区域面積		約4,822ha (S49.4.2 告示第542号)	
用途地域面積		約1,109ha (R23.3.31 告示第16号)	
種別	面積	種別	面積
第一種低層住宅専用地域	約2,939ha	第一種中層住宅専用地域	約1,334ha
第二種低層住宅専用地域	約2,989ha	第二種中層住宅専用地域	約1,534ha
第一種中高層住宅専用地域	約3,039ha	第二種中高層住宅専用地域	約2,284ha
第一種工業専用地域	約555ha	第二種工業専用地域	約515ha
第一種商業専用地域	約493ha	第二種商業専用地域	約653ha
第一種遊樂文化専用地域	約1,500ha		

都市計画街路名称	特殊道路街路名称	都市計画公園名称	都市計画緑地名
3.4.1 白杵駅前末広路	8.5.12 大手門筋	2.2.1 仲よし子供公園	1 下北緑地
3.4.2 紙園洲北線	8.6.13 海部本丁通り	2.2.2 福良ヶ丘児童公園	地区計画区域名称
3.4.3 豊島板知線	8.7.14 辻広場平清水通り	2.2.3 市西川路公園	地区計画区域名称
3.4.4 紙園洲竹線	8.7.15 辻広場平清水通り	5.4.1 白杵公園	番号 緑地名 備考
3.4.5 万里橋津線	8.7.16 二王塚台通り	5.4.2 白杵石仏公園	1 下北地区 R14.4.6 告示第19号
3.4.6 柳原大坪線	8.7.17 二王塚台通り	5.5.3 白杵総合公園	
3.4.7 上白杵土橋線	8.7.18 二王塚新道		
3.4.8 紙園洲柳原線	8.7.19 船小原線		
3.4.9 市高戸室線	8.7.20 山下通り		
3.4.10 市高千代田線			
3.4.11 野田戸室線			

凡例	凡例
色	用途地域の種別
線	第一種低層住宅専用地域
線	第二種低層住宅専用地域
線	第一種中高層住宅専用地域
線	第二種中高層住宅専用地域
線	第一種工業専用地域
線	第二種工業専用地域
線	第一種商業専用地域
線	第二種商業専用地域
線	第一種遊樂文化専用地域
線	第二種遊樂文化専用地域
線	無指定地域

